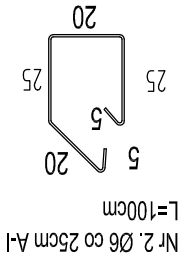
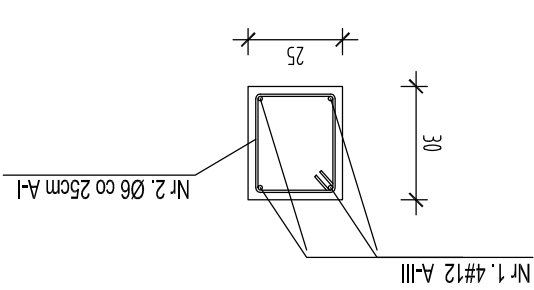


Wieniec

Poz.W1~487 mb

skala 1:20



WYKAZ STALI ZBROJENIOWEJ

NAZWA ELEMENTU	NR	PRETA	Ø	mm	m	DLUGOSC PRETA	W ELEM. OGÓLNIŁE ELEMENTÓW	szt.	szt.	m
Wieniec Poz. W-1 = 487mb	1	12	584,00	4	1950	1	2336,00	1	1950,00	1950,00

RAZEM	[m] :	2336,00	1950,00
MASA JEDN.	[kg/m] :	0,888	0,222
MASA	[kg] :	2074,40	432,90
MASA CALK.	[kg] :	2507,30	

Pod oparciem wieńca wykonać poduszkę betonową lub mur z cegły pełnej kl.15MPa na zaprawie cem. 5MPa.

Otulinie zbrojenia min. 2cm

Beton - C20/25

Stal - A-III (34GS)

A-I (St3SX)

Nazwa obiektu budowlanego	Centrum dydaktyczno - sportowe w Orzechowie
Adres obiektu budowlanego	Orzechowo, gm.Miłosław , działka o nr geod. 313/1
Tytuł(nazwa) rysunku	Wieniec Poz W-1
Funkcja:	Imię, nazwisko i specjalność
Opracował:	mgr inż.Adam Pióclenniczak
Kierownik proj.:	mgr inż. Tadeusz Kukula
Podpis i data	190/94
05	2016