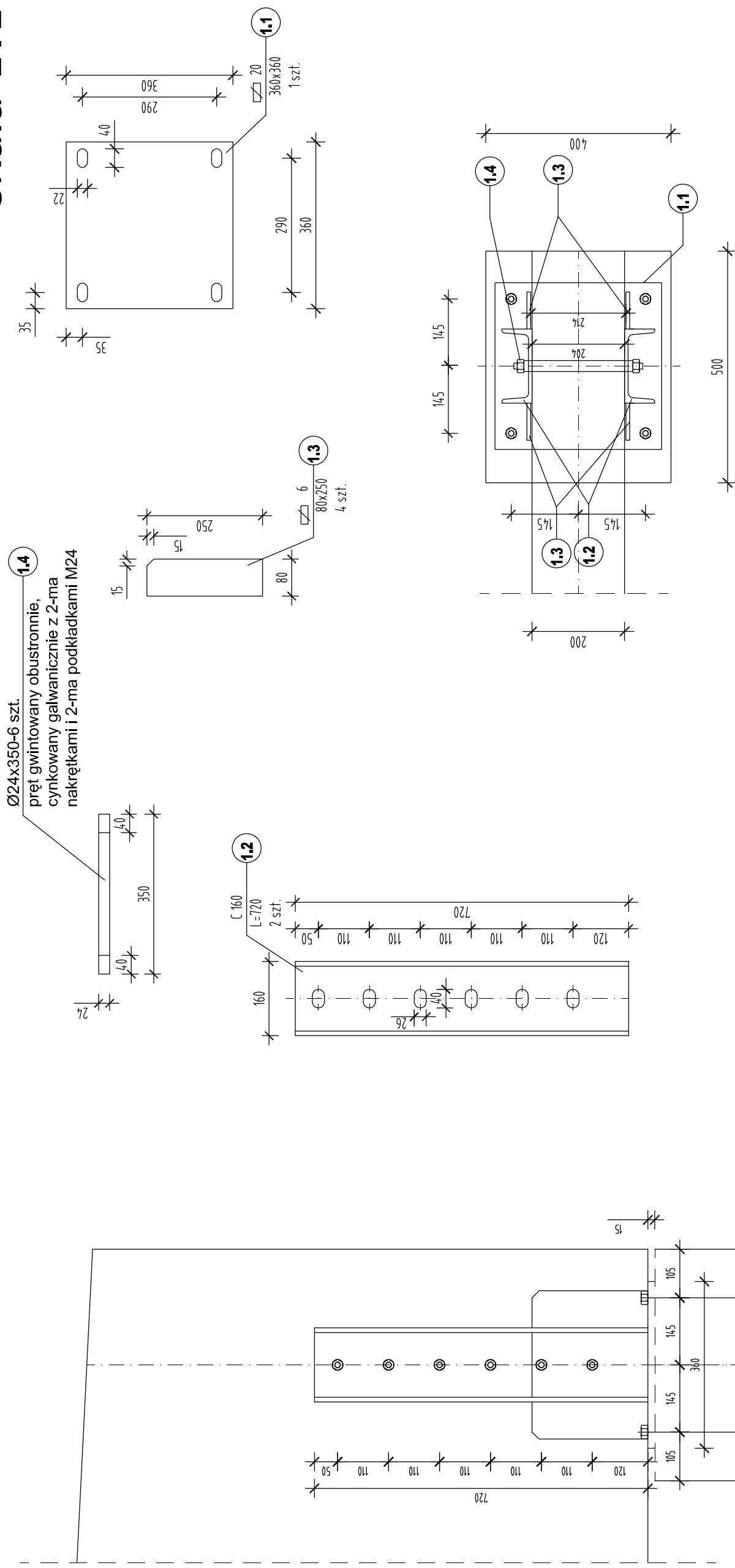


# OKUCIE MOCUJĄCE DŹWIGAR NA SŁUPIE

12 kompletów

skala 1:10



stal ocynkowana, St3S  
Spoiny nieopisane: wykonać Δ3

Nazwa obiektu budowlanego	Centrum dydaktyczno - sportowe w Orzechowie			
Adres obiektu budowlanego	Orzechowo, gm. Miłosław, działka o nr geod. 313/1			
Tytuł(nazwa) rysunku	Okucie mocujące dźwigar na słupie		Skala rysunku	1:10
			Numer rysunku	1
Funkcja:	Imię, nazwisko i specjalność		Nr upr. bud.      Podpis i data	
Opracował:	mgr inż. Adam Płoćmierzak		05	
Kierownik proj.:	mgr inż. Tadeusz Kukula		190/94      2016	